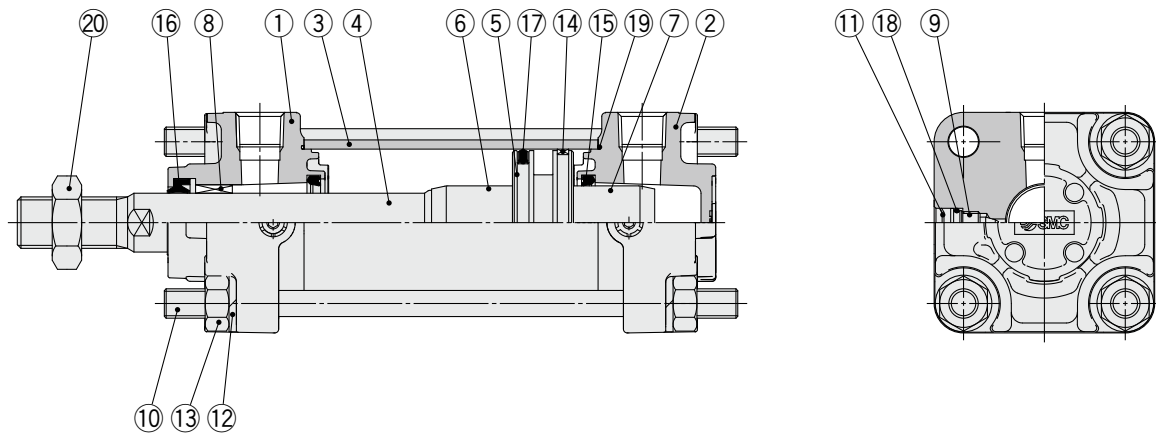


CA2 Series

構造圖



構成零件

型號	名稱	材質	備考
1	桿端蓋	壓鑄鋁	鍍鋅
2	蓋端蓋	壓鑄鋁	鍍鋅
3	氣缸管	鋁合金	硬質耐酸鋁
4	活塞桿	碳鋼	鍍硬鉻
5	活塞桿	鋁合金	
6	緩衝環	鋁合金	耐酸鋁
7	緩衝環B	鋁合金	耐酸鋁
8	軸套	軸承合金	
9	緩衝閥	鋼線	鍍鋅
10	固定桿	碳鋼	鍍鋅
11	扣環	彈簧用鋼	磷酸鹽皮膜
12	彈簧華司	鋼線	鍍鋅
13	固定桿螺帽	冷軋鋼材	鍍鋅
14	耐磨環	樹脂	
15	緩衝密封圈	聚氨酯	
16	活塞桿密封圈	NBR	
17	活塞密封圈	NBR	
18	緩衝閥密封圈	NBR	
19	氣缸管墊圈	NBR	
20	桿前端螺帽	冷軋鋼材	鍍鋅

交換零件 / 密封圈組

氣缸內徑 (mm)	訂購型號	內容
40	CA2-40Z-PS	上記型號 ⑮ ⑯ ⑰ ⑱ 的組件
50	CA2-50Z-PS	
63	CA2-63Z-PS	
80	CA2-80Z-PS	
100	CA2-100Z-PS	

※密封圈組件組，⑮ ⑯ ⑰ ⑱為1組件，請以各氣缸內徑的訂購型號訂購。

※凸耳型請不要拆解。(參照P.79)

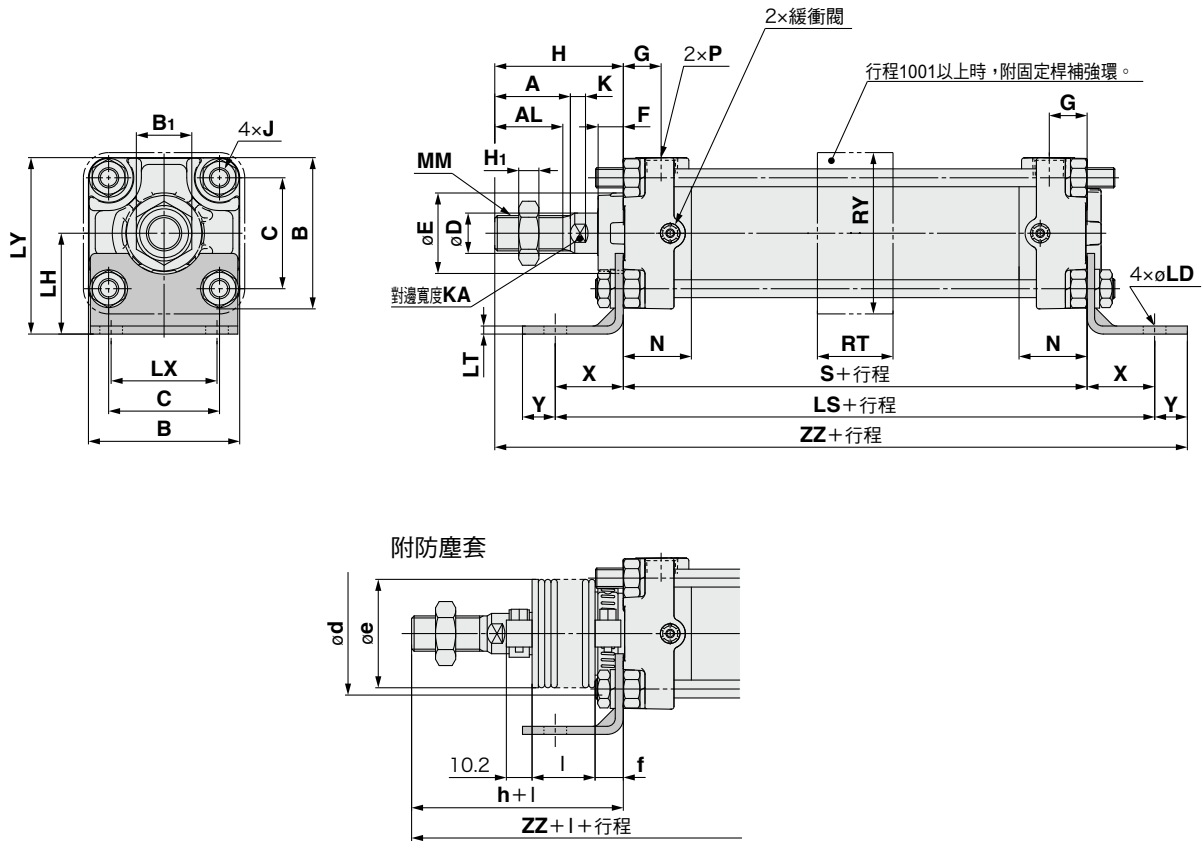
※密封圈組附潤滑脂包 $\phi 40, \phi 50$ 為10g、 $\phi 63, \phi 80$ 為20g、 $\phi 100$ 為30g。

只需潤滑脂包時，請以下記型號訂購。

潤滑脂型號：GR-S-010(10g)、GR-S-020(20g)

CA2 Series

軸方向腳架型 / CA2L



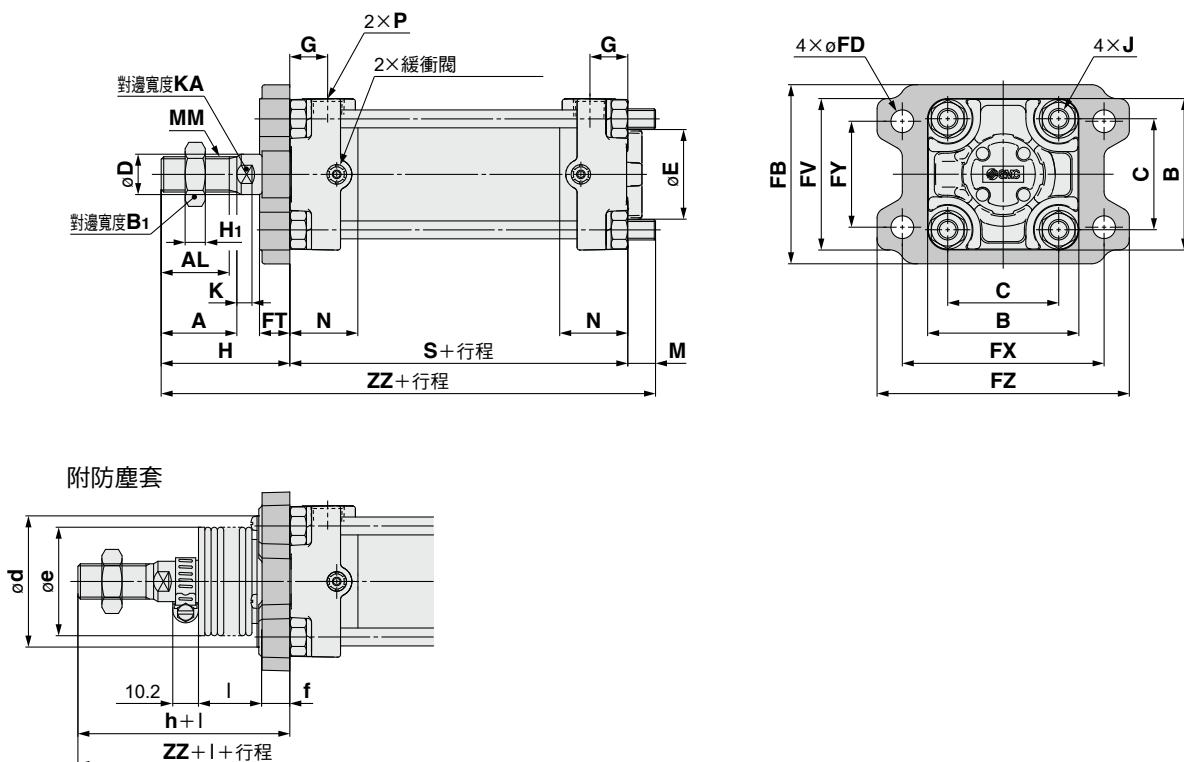
(mm)

氣缸內徑 (mm)	A	AL	B	B ₁	C	D	E	F	G	H ₁	J	K	KA	LD	LH	LS	LT	LX	LY
40	30	27	60	22	44	16	32	10	15	8	M8×1.25	6	14	9	40	138	3.2	42	70
50	35	32	70	27	52	20	40	10	17	11	M8×1.25	7	18	9	45	144	3.2	50	80
63	35	32	85	27	64	20	40	10	17	11	M10×1.25	7	18	11.5	50	166	3.2	59	93
80	40	37	102	32	78	25	52	14	21	13	M12×1.75	10	22	13.5	65	204	4.5	76	116
100	40	37	116	41	92	30	52	14	21	16	M12×1.75	10	26	13.5	75	212	6	92	133

氣缸內徑 (mm)	MM	N	P	S	X	Y	RT	RY	無防塵套		附防塵套					
									H	ZZ	d	e	f	h	l	ZZ
40	M14×1.5	27	1/4	84	27	13	30	64	51	175	56	43	11.2	59	1/4行程	183
50	M18×1.5	30	3/8	90	27	13	30	76	58	188	64	52	11.2	66	1/4行程	196
63	M18×1.5	31	3/8	98	34	16	40	92	58	206	64	52	11.2	66	1/4行程	214
80	M22×1.5	37	1/2	116	44	16	45	112	71	247	76	65	12.5	80	1/4行程	256
100	M26×1.5	40	1/2	126	43	17	50	136	72	258	76	65	14.0	81	1/4行程	267

桿側法蘭型 / CA2F

1000行程以下的場合



氣缸內徑 (mm)	A	AL	B	B ₁	C	D	E	FB	FD	FT	FV	FX	FY	FZ	G	H ₁	J	K	KA
	40	30	27	60	22	44	16	32	71	9	12	60	80	42	100	15	8	M8×1.25	6
50	35	32	70	27	52	20	40	81	9	12	70	90	50	110	17	11	M8×1.25	7	18
63	35	32	85	27	64	20	40	101	11.5	15	86	105	59	130	17	11	M10×1.25	7	18
80	40	37	102	32	78	25	52	119	13.5	18	102	130	76	160	21	13	M12×1.75	10	22
100	40	37	116	41	92	30	52	133	13.5	18	116	150	92	180	21	16	M12×1.75	10	26

氣缸內徑 (mm)	M	MM	N	P	S	無防塵套		附防塵套					
						H	ZZ	*d	e	f	h	l	ZZ
40	11	M14×1.5	27	1/4	84	51	146	52	43	15	59	1/4行程	154
50	11	M18×1.5	30	3/8	90	58	159	58	52	15	66	1/4行程	167
63	14	M18×1.5	31	3/8	98	58	170	58	52	17.5	66	1/4行程	178
80	17	M22×1.5	37	1/2	116	71	204	80	65	21.5	80	1/4行程	213
100	17	M26×1.5	40	1/2	126	72	215	80	65	21.5	81	1/4行程	224

★為了氣壓缸的安裝，防塵套部的通孔加工時，請以防塵套安裝金具外徑ød大的孔來加工。

複動·單桿 CA2

標準型 CA2W

複動·雙桿 CA2K

止迴轉型 CA2KW

端點鎖定氣壓缸 CBA2

複動·單桿 CA2H

空油轉換氣壓缸 CA2W

複動·雙桿 CA2H

低摩擦型 CA2Q

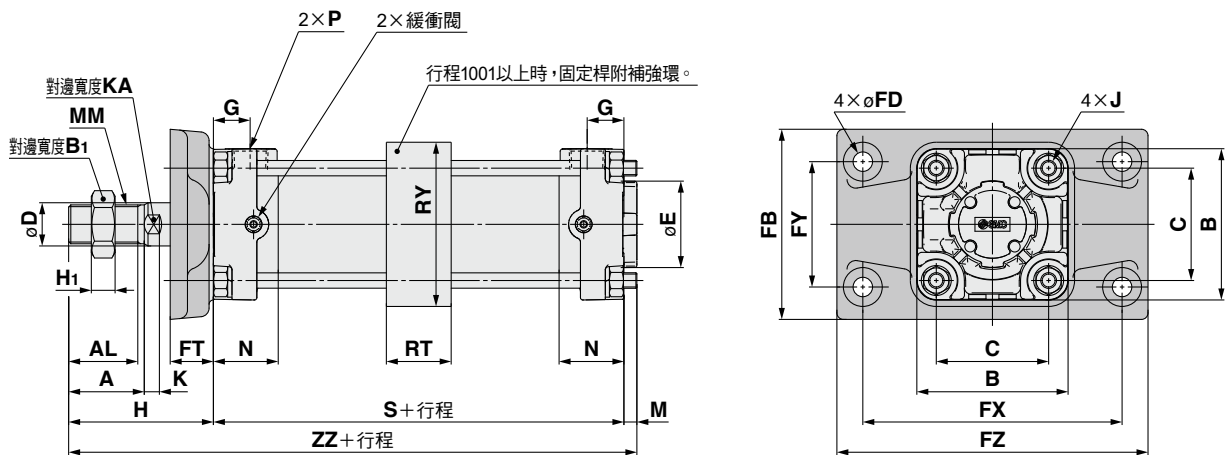
磁簧開關

訂製品

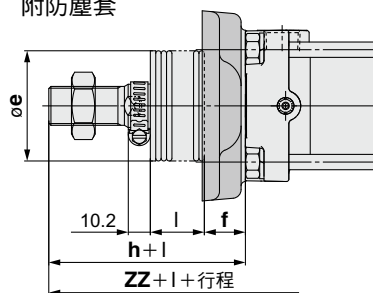
CA2 Series

桿側法蘭型 / CA2F

1001行程以上的場合



附防塵套



(mm)

氣缸內徑 (mm)	A	AL	B	B ₁	C	D	E	FB	FD	FT	FX	FY	FZ	G	H ₁	J	K	KA	M
40	30	27	60	22	44	16	32	71	9	12	80	42	100	15	8	M8×1.25	6	14	11
50	35	32	70	27	52	20	40	88	9	20	120	58	144	17	11	M8×1.25	7	18	6
63	35	32	85	27	64	20	40	105	11.5	23	140	64	170	17	11	M10×1.25	7	18	10
80	40	37	102	32	78	25	52	124	13.5	28	164	84	198	21	13	M12×1.75	10	22	12
100	40	37	116	41	92	30	52	140	13.5	29	180	100	220	21	16	M12×1.75	10	26	12

氣缸內徑 (mm)	MM	N	P	RT	RY	S	無防塵套			附防塵套			
							H	ZZ	*e	f	h	l	ZZ
40	M14×1.5	27	1/4	30	64	84	51	146	52	19	66	1/4行程	162
50	M18×1.5	30	3/8	30	76	90	67	163	52	19	66	1/4行程	162
63	M18×1.5	31	3/8	40	92	98	71	179	52	19	66	1/4行程	174
80	M22×1.5	37	1/2	45	112	116	87	215	65	21	80	1/4行程	208
100	M26×1.5	40	1/2	50	136	126	89	227	65	21	81	1/4行程	219

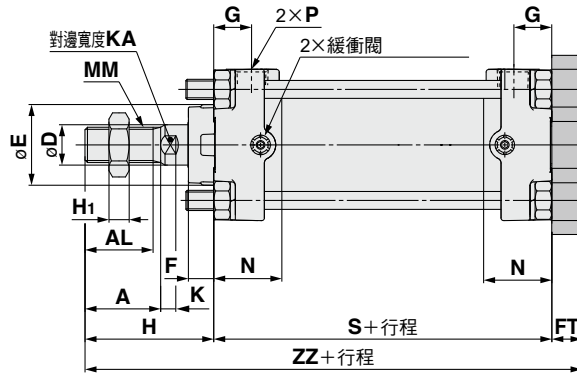
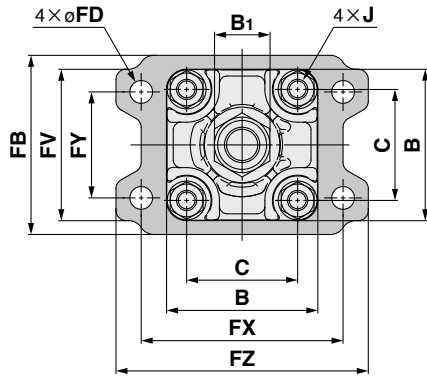
★為了氣壓缸的安裝，防塵套部的通孔加工時，請以防塵套安裝金具外徑ød大的孔來加工。

註1) ø40的法蘭型為全行程範圍使用同一種法蘭金具。

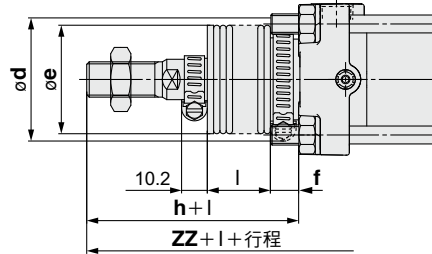
註2) ø50~ø100, 1001行程以上的場合，H尺寸不同，基本型請不要在桿端蓋側安裝法蘭金具。桿側法蘭型時，請以附金具的型號訂購。

蓋側法蘭型 / CA2G

1000行程以下時



附防塵套



(mm)

氣缸內徑 (mm)	A	AL	B	B ₁	C	D	E	F	FB	FD	FT	FV	FX	FY	FZ	G	H ₁	J
40	30	27	60	22	44	16	32	10	71	9	12	60	80	42	100	15	8	M8×1.25
50	35	32	70	27	52	20	40	10	81	9	12	70	90	50	110	17	11	M8×1.25
63	35	32	85	27	64	20	40	10	101	11.5	15	86	105	59	130	17	11	M10×1.25
80	40	37	102	32	78	25	52	14	119	13.5	18	102	130	76	160	21	13	M12×1.75
100	40	37	116	41	92	30	52	14	133	13.5	18	116	150	92	180	21	16	M12×1.75

氣缸內徑 (mm)	K	KA	MM	N	P	S	無防塵套		附防塵套					
							H	ZZ	d	e	f	h	l	ZZ
40	6	14	M14×1.5	27	1/4	84	51	147	56	43	11.2	59	1/4行程	155
50	7	18	M18×1.5	30	3/8	90	58	160	64	52	11.2	66	1/4行程	168
63	7	18	M18×1.5	31	3/8	98	58	171	64	52	11.2	66	1/4行程	179
80	10	22	M22×1.5	37	1/2	116	71	205	76	65	12.5	80	1/4行程	214
100	10	26	M26×1.5	40	1/2	126	72	216	76	65	14.0	81	1/4行程	225

複動·單桿 CA2

標準型

複動·雙桿 CA2W

複動·單桿 CA2K

止迴轉型

複動·雙桿 CA2KW

端點鎖定氣壓缸

CBA2

複動·單桿 CA2□H

空油轉換氣壓缸

複動·雙桿 CA2W□H

低摩擦型

CA2□Q

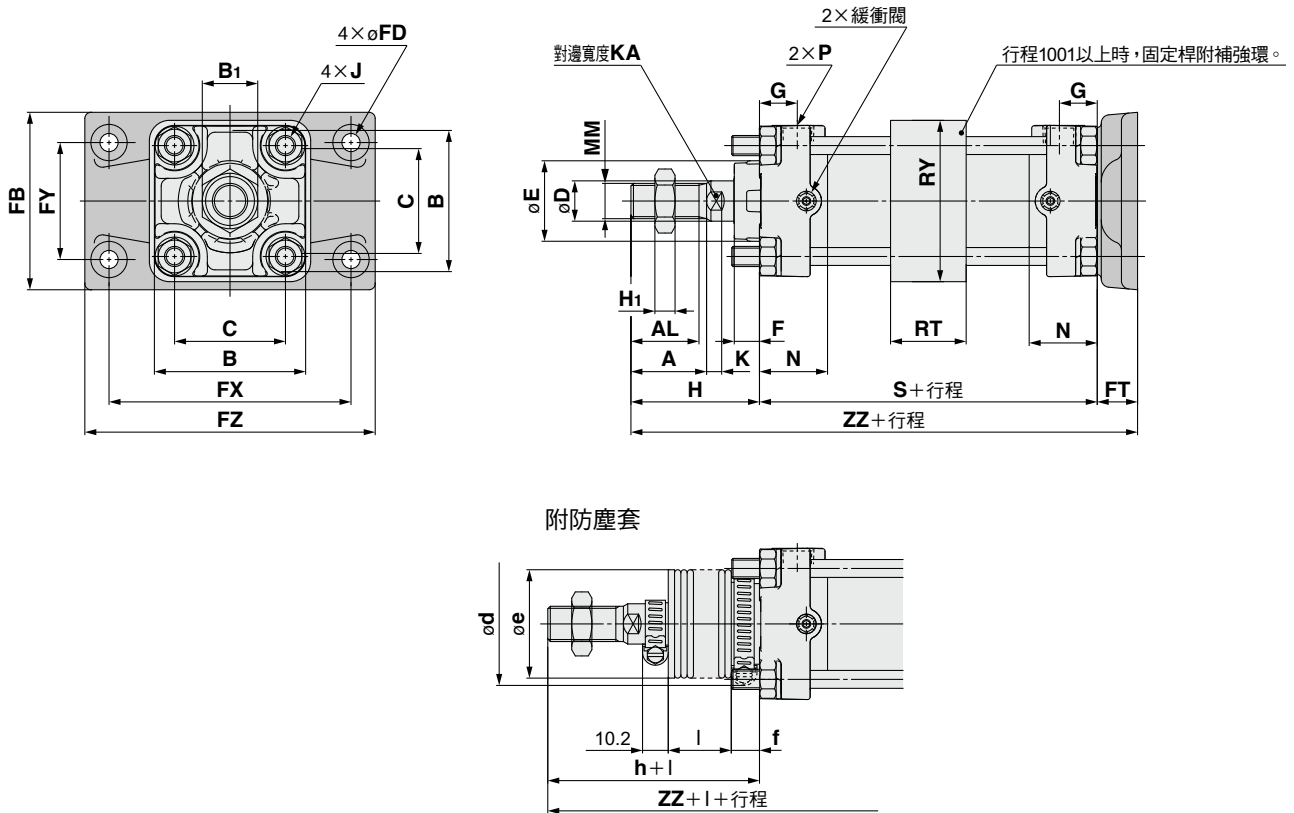
磁簧開關

訂製品

CA2 Series

蓋側法蘭型 / CA2G

1001行程以上時



(mm)

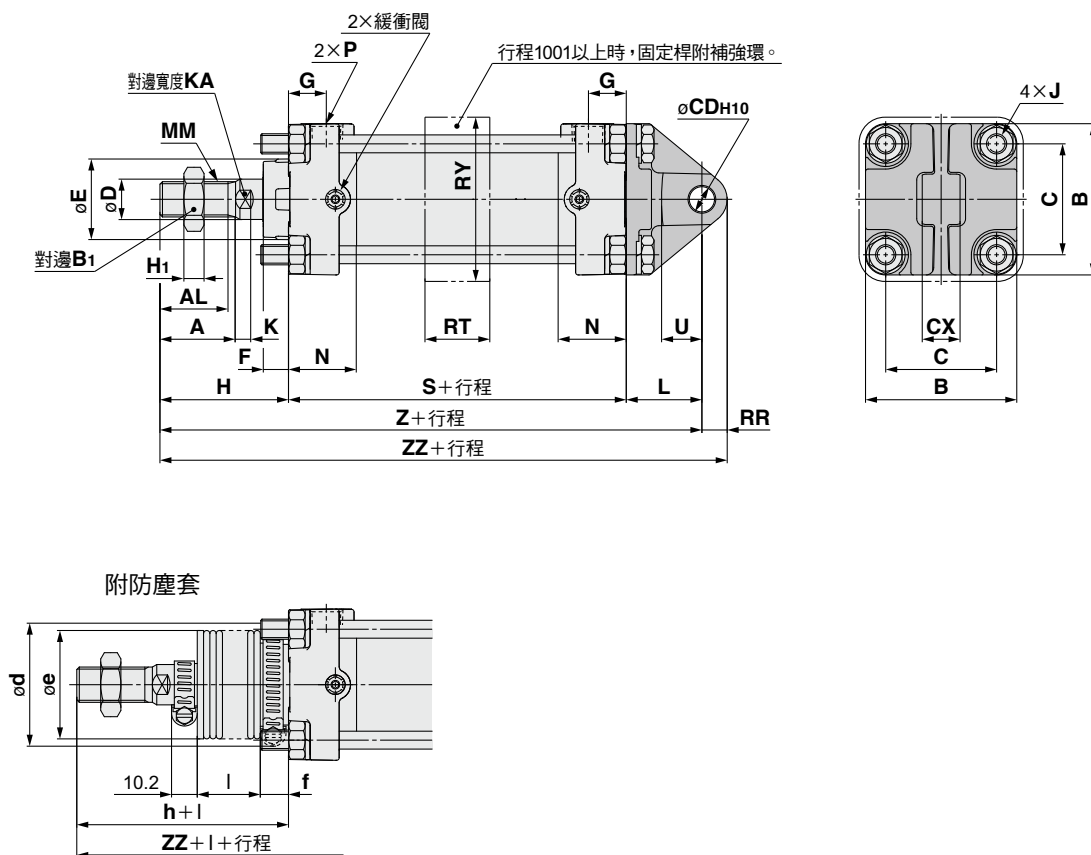
氣缸內徑 (mm)	A	AL	B	B ₁	C	D	E	FB	FD	FT	FX	FY	FZ	G	H ₁	J	K	KA
40	30	27	60	22	44	16	30	71	9	12	80	42	100	15	8	M8×1.25	6	14
50	35	32	70	27	52	20	40	88	9	20	120	58	144	17	11	M8×1.25	7	18
63	35	32	85	27	64	20	40	105	11.5	23	140	64	170	17	11	M10×1.25	7	18
80	40	37	102	32	78	25	52	124	13.5	28	164	84	198	21	13	M12×1.75	10	22
100	40	37	116	41	92	30	52	140	13.5	29	180	100	220	21	16	M12×1.75	10	26

氣缸內徑 (mm)	MM	N	P	S	RT	RY	無防塵套		附防塵套					
							H	ZZ	d	e	f	h	l	ZZ
40	M14×1.5	27	1/4	84	30	64	51	147	56	43	11.2	59	1/4行程	155
50	M18×1.5	30	3/8	90	30	76	58	168	64	52	11.2	66	1/4行程	176
63	M18×1.5	31	3/8	98	40	92	58	179	64	52	11.2	66	1/4行程	187
80	M22×1.5	37	1/2	116	45	112	71	215	76	65	12.5	80	1/4行程	224
100	M26×1.5	40	1/2	126	50	136	72	227	76	65	14	81	1/4行程	236

註1) ø40的法蘭型為全行程範圍使用同一種法蘭金具。

註2) ø50~ø100, 1001行程以上時, 基本型的蓋端側安裝法蘭金具時, 請鬆開固定桿, 需要調整M尺寸。以蓋側法蘭型訂購時, 則不需要調整。

1山搖擺型 / CA2C



(mm)

氣缸內徑 (mm)	A	AL	B	B ₁	C	CD _{H10}	CX	D	E	F	G	H ₁	J	K	KA	L
	40	30	27	60	22	44	10 ^{+0.058/0}	15 ^{-0.1/-0.3}	16	32	10	15	8	M8×1.25	6	14
50	35	32	70	27	52	12 ^{+0.070/0}	18 ^{-0.1/-0.3}	20	40	10	17	11	M8×1.25	7	18	35
63	35	32	85	27	64	16 ^{+0.070/0}	25 ^{-0.1/-0.3}	20	40	10	17	11	M10×1.25	7	18	40
80	40	37	102	32	78	20 ^{+0.084/0}	31.5 ^{-0.1/-0.3}	25	52	14	21	13	M12×1.75	10	22	48
100	40	37	116	41	92	25 ^{+0.084/0}	35.5 ^{-0.1/-0.3}	30	52	14	21	16	M12×1.75	10	26	58

氣缸內徑 (mm)	MM	N	P	RR	S	U	無防塵套			附防塵套						
							H	Z	ZZ	d	e	f	h	l	Z	ZZ
40	M14×1.5	27	1/4	10	84	16	51	165	175	56	43	11.2	59	1/4行程	173	183
50	M18×1.5	30	3/8	12	90	19	58	183	195	64	52	11.2	66	1/4行程	191	203
63	M18×1.5	31	3/8	16	98	23	58	196	212	64	52	11.2	66	1/4行程	204	220
80	M22×1.5	37	1/2	20	116	28	71	235	255	76	65	12.5	80	1/4行程	244	264
100	M26×1.5	40	1/2	25	126	36	72	256	281	76	65	14.0	81	1/4行程	265	290

複動·單桿 CA2

標準型 CA2W

複動·雙桿 CA2K

止迴轉型 CA2KW

複動·雙桿 CA2KW

端點鎖定氣壓缸 CBA2

複動·單桿 CA2□H

空油轉換氣壓缸 CA2W□H

複動·雙桿 CA2W□H

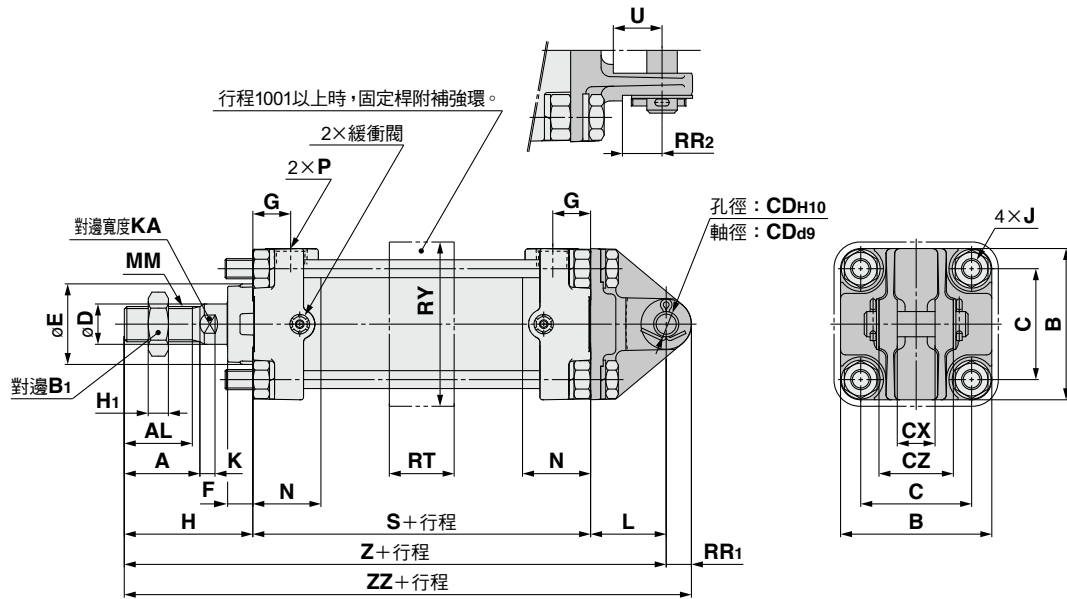
低摩擦型 CA2□Q

磁簧開關

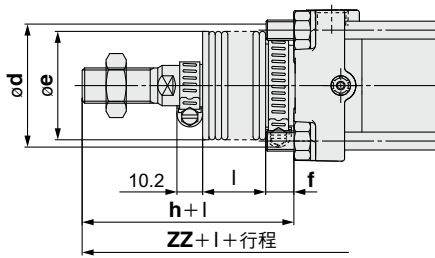
訂製品

CA2 Series

2山搖擺型 / CA2D



附防塵套



※2山搖擺及2山肘節接頭的插銷、扣環類同包裝出貨。

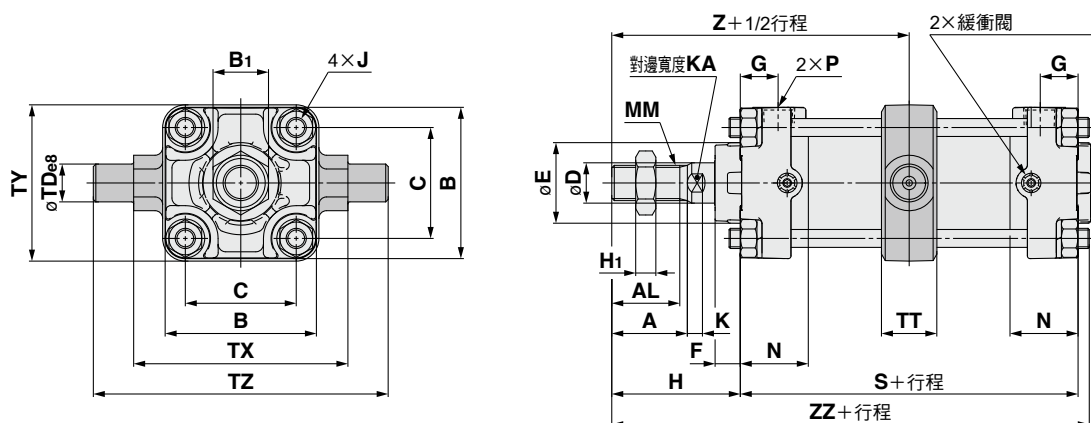
(mm)

氣缸內徑 (mm)	A	AL	B	B ₁	C	CD _{H10}	CX	CZ	D	E	F	G	H ₁	J	K	KA	L
40	30	27	60	22	44	10 ^{+0.058/0}	15 ^{+0.3/+0.1}	29.5	16	32	10	15	8	M8×1.25	6	14	30
50	35	32	70	27	52	12 ^{+0.070/0}	18 ^{+0.3/+0.1}	38	20	40	10	17	11	M8×1.25	7	18	35
63	35	32	85	27	64	16 ^{+0.070/0}	25 ^{+0.3/+0.1}	49	20	40	10	17	11	M10×1.25	7	18	40
80	40	37	102	32	78	20 ^{+0.084/0}	31.5 ^{+0.3/+0.1}	61	25	52	14	21	13	M12×1.75	10	22	48
100	40	37	116	41	92	25 ^{+0.084/0}	35.5 ^{+0.3/+0.1}	64	30	52	14	21	16	M12×1.75	10	26	58

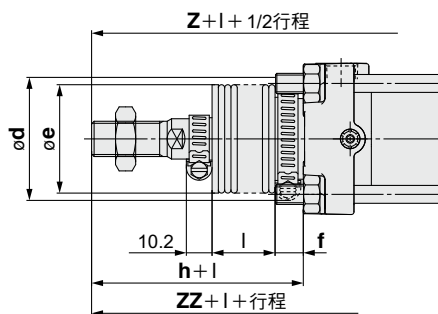
氣缸內徑 (mm)	MM	N	P	RR ₁	RR ₂	S	U	無防塵套			附防塵套						
								H	Z	ZZ	d	e	f	h	l	Z	ZZ
40	M14×1.5	27	1/4	10	16	84	16	51	165	175	56	43	11.2	59	1/4行程	173	183
50	M18×1.5	30	3/8	12	19	90	19	58	183	195	64	52	11.2	66	1/4行程	191	203
63	M18×1.5	31	3/8	16	23	98	23	58	196	212	64	52	11.2	66	1/4行程	204	220
80	M22×1.5	37	1/2	20	28	116	28	71	235	255	76	65	12.5	80	1/4行程	244	264
100	M26×1.5	40	1/2	25	23.5	126	36	72	256	281	76	65	14.0	81	1/4行程	265	290

※搖擺用插銷、平華司、插銷夾同包裝。

中央凸耳型 / CA2T



附防塵套



氣缸內徑 (mm)	A	AL	B	B ₁	C	D	E	F	G	H ₁	J	K	KA	MM	N	P	S	(mm)			
																		H	Z	ZZ	d
40	30	27	60	22	44	16	32	10	15	8	M8×1.25	6	14	M14×1.5	27	1/4	84				
50	35	32	70	27	52	20	40	10	17	11	M8×1.25	7	18	M18×1.5	30	3/8	90				
63	35	32	85	27	64	20	40	10	17	11	M10×1.25	7	18	M18×1.5	31	3/8	98				
80	40	37	102	32	78	25	52	14	21	13	M12×1.75	10	22	M22×1.5	37	1/2	116				
100	40	37	116	41	92	30	52	14	21	16	M12×1.75	10	26	M26×1.5	40	1/2	126				
氣缸內徑 (mm)	TD _{e8}	TT	TX	TY	TZ	無防塵套			附防塵套												
						H	Z	ZZ	d	e	f	h	l	Z	ZZ						
40	15 ^{-0.032} _{-0.059}	22	85	62	117	51	93	140	56	43	11.2	59	1/4行程	101	148						
50	15 ^{-0.032} _{-0.059}	22	95	74	127	58	103	154	64	52	11.2	66	1/4行程	111	162						
63	18 ^{-0.032} _{-0.059}	28	110	90	148	58	107	162	64	52	11.2	66	1/4行程	115	170						
80	25 ^{-0.040} _{-0.073}	34	140	110	192	71	129	194	76	65	12.5	80	1/4行程	138	203						
100	25 ^{-0.040} _{-0.073}	40	162	130	214	72	135	206	76	65	14.0	81	1/4行程	144	215						

※凸耳型請不要拆解。(參照P.79)

複動·單桿 CA2
標準型
複動·雙桿 CA2W
複動·單桿 CA2K
止迴轉型
複動·雙桿 CA2KW
端點鎖定氣壓缸
CBA2
複動·單桿 CA2□H
空油轉換氣壓缸
複動·雙桿 CA2W□H
低摩擦型
CA2□Q
磁簧開關
訂製品

CA2 Series

凸耳·2山搖擺座固定金具

●強度與氣壓缸支持金具相同。

適用系列

固定金具的種類	適用系列
凸耳固定金具	CA2
2山搖擺固定金具	CA2

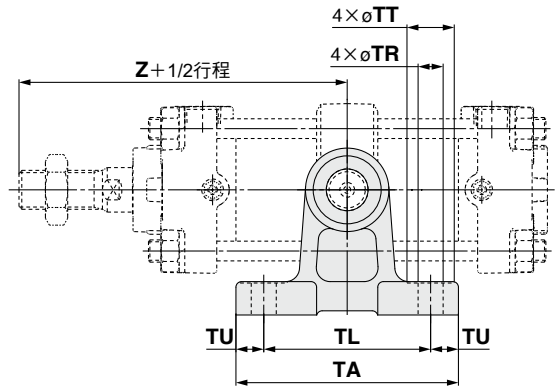
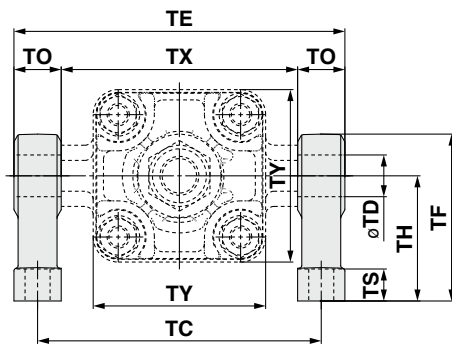
※安裝時請另行確認。

名稱	氣缸內徑				
	CA2□40用	CA2□50用	CA2□63用	CA2□80用	CA2□100用
凸耳固定金具	CA2-S04			CA2-S06	
2山搖擺固定金具	CA2-B04	CA2-B05	CA2-B06	CA2-B08	CA2-B10

※凸耳固定金具訂購時，氣缸1支須使用2個，因此請訂購2個。

凸耳固定金具

材質 / 鑄鐵

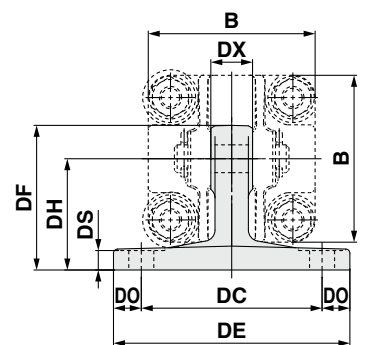
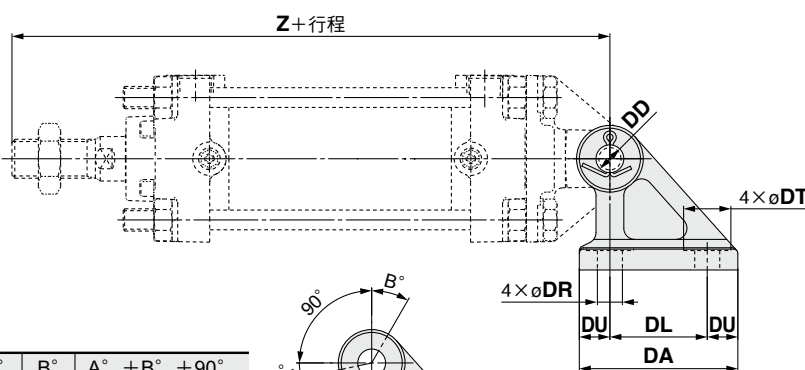


(mm)

型號	氣缸內徑(mm)	TA	TL	TU	TC	TX	TE	TO	TR	TT	TS	TH	TF	TY	Z	TD-H10(孔)
CA2-S04	40	80	60	10	102	85	119	17	9	17	12	45	60	62	93	15 ^{+0.070} ₀
	50	80	60	10	112	95	129	17	9	17	12	45	60	74	103	15 ^{+0.070} ₀
CA2-S06	63	100	70	15	130	110	150	20	11	22	14	55	73	90	107	18 ^{+0.070} ₀
MB-S10	80	120	90	15	166	140	192	26	13.5	24	17	75	100	110	129	25 ^{+0.084} ₀
	100	120	90	15	188	162	214	26	13.5	24	17	75	100	130	135	25 ^{+0.084} ₀

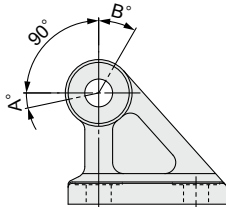
2山搖擺固定金具

材質 / 鑄鐵



搖擺角度

氣缸內徑(mm)	A°	B°	A° + B° + 90°
40	12°	60°	162°
100	12°	60°	162°

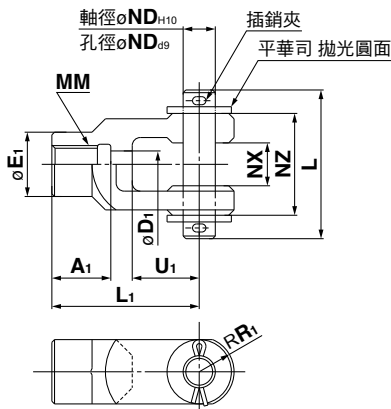


(mm)

型號	氣缸內徑(mm)	DA	DL	DU	DC	DX	DE	DO	DR	DT	DS	DH	DF	B	Z	DDH10(孔)
CA2-B04	40	57	35	11	65	15	85	10	9	17	8	40	52	60	165	10 ^{+0.058} ₀
CA2-B05	50	57	35	11	65	18	85	10	9	17	8	40	52	70	183	12 ^{+0.070} ₀
CA2-B06	63	67	40	13.5	80	25	105	12.5	11	22	10	50	66	85	196	16 ^{+0.070} ₀
CA2-B08	80	93	60	16.5	100	31.5	130	15	13.5	24	12	65	90	102	235	20 ^{+0.084} ₀
CA2-B10	100	93	60	16.5	100	35.5	130	15	13.5	24	12	65	90	116	256	25 ^{+0.084} ₀

CA2 Series 附屬金具尺寸

Y型2山肘節接頭



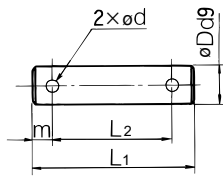
材質：鑄鐵

(mm)

型號	適用氣缸內徑 (mm)	A1	E1	D1	L1	MM	R1	U1	ND	NX	NZ	L	插銷夾尺寸	平華司尺寸
Y-04D	40	22	24	10	55	M14×1.5	13	25	12	16 ^{+0.3} / _{+0.1}	38	55.5	ø3×18L	拋光圓面12
Y-05D	50·63	27	28	14	60	M18×1.5	15	27	12	16 ^{+0.3} / _{+0.1}	38	55.5	ø3×18L	拋光圓面12
Y-08D	80	37	36	18	71	M22×1.5	19	28	18	28 ^{+0.3} / _{+0.1}	55	76.5	ø4×25L	拋光圓面18
Y-10D	100	37	40	21	83	M26×1.5	21	38	20	30 ^{+0.3} / _{+0.1}	61	83	ø4×30L	拋光圓面20

※肘節用插銷、插銷夾、平華司為同包裝。

搖擺用插銷 / 肘節用插銷



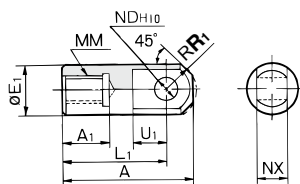
材質：碳鋼

(mm)

型號	適用氣缸內徑		Dd9	L1	L2	m	d 貫穿孔	使用的插銷夾	使用的平華司
	搖擺	肘節							
CDP-2A	40	—	10 ^{-0.040} / _{-0.076}	46	38	4	3	ø3×18L	拋光圓面10
CDP-3A	50	40·50·63	12 ^{-0.050} / _{-0.093}	55.5	47.5	4	3	ø3×18L	拋光圓面12
CDP-4A	63	—	16 ^{-0.050} / _{-0.093}	71	61	5	4	ø4×25L	拋光圓面16
CDP-5A	—	80	18 ^{-0.050} / _{-0.093}	76.5	66.5	5	4	ø4×25L	拋光圓面18
CDP-6A	80	100	20 ^{-0.065} / _{-0.117}	83	73	5	4	ø4×30L	拋光圓面20
CDP-7A	100	—	25 ^{-0.065} / _{-0.117}	88	78	5	4	ø4×36L	拋光圓面24

※插銷夾、平華司為同包裝。

I型1山肘節接頭

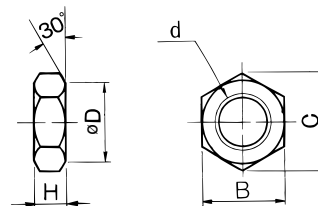


材質：硫磺快削鋼

(mm)

型號	氣缸內徑 (mm)	A	A1	E1	L1	MM	R1	U1	NDH10	NX
I-04A	40	69	22	24	55	M14×1.5	15.5	20	12 ^{+0.070} / ₀	16 ^{-0.1} / _{-0.3}
I-05A	50 63	74	27	28	60	M18×1.5	15.5	20	12 ^{+0.070} / ₀	16 ^{-0.1} / _{-0.3}
I-08A	80	91	37	36	71	M22×1.5	22.5	26	18 ^{+0.070} / ₀	28 ^{-0.1} / _{-0.3}
I-10A	100	105	37	40	83	M26×1.5	24.5	28	20 ^{+0.084} / ₀	30 ^{-0.1} / _{-0.3}

桿前端螺帽(標準裝備)



材質：冷軋鋼材

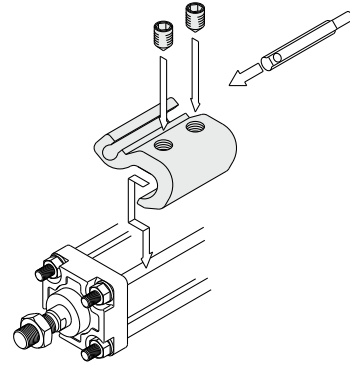
(mm)

型號	氣缸內徑 (mm)	d	H	B	C	D
NT-04	40	M14×1.5	8	22	25.4	21
NT-05	50 63	M18×1.5	11	27	31.2	26
NT-08	80	M22×1.5	13	32	37.0	31
NT-10	100	M26×1.5	16	41	47.3	39

磁簧開關安裝金具 / 零件型號

〈固定桿安裝〉

磁簧開關型式	氣缸內徑(mm)				
	40	50	63	80	100
D-M9□/M9□V D-M9□W/M9□WV D-M9□A/M9□AV D-A9□/A9□V	BA7-040	BA7-040	BA7-063	BA7-080	BA7-080
D-F5□/J59 D-F5□W/J59W D-F59F/F59NT D-A5□/A6□ D-A59W	BT-04	BT-04	BT-06	BT-08	BT-08
D-G39C/K39C D-A3□C/A44C	BA3-040	BA3-050	BA3-063	BA3-080	BA3-100
D-Y59□/Y69□ D-Y7P/Y7PV D-Y7□W/Y7□WV D-Y7BA D-Z7□/Z80	BA4-040	BA4-040	BA4-063	BA4-080	BA4-080
D-P3DW	BMB9-050S	BMB9-050S	BA9T-063S	BA9T-080S	BA9T-080S
D-P4DW	BAP2-040	BAP2-040	BAP2-063	BAP2-080	BAP2-080



・D-M9□(V), M9□W(V), M9□A(V), A9□(V)型的安裝例。

〈綁帶安裝〉

空油轉換氣壓缸除外

磁簧開關型式	氣缸內徑(mm)				
	40	50	63	80	100
D-G39/K39 D-A3□/A44	BDS-04M	BDS-05M	BMB1-063	BMB1-080	BMB1-100
D-G5□/K59 D-G5□W/K59W D-G59F D-G5NT D-G5NB D-B5□/B64 D-B59W	BH2-040	BA5-050	BAF-06	BAF-08	BAF-10

空油轉換氣壓缸

磁簧開關型式	氣缸內徑(mm)				
	40	50	63	80	100
D-G39/K39 D-A3□/A44	BD1-04M	BD1-05M	BD1-06M	BD1-08M	BD1-10M
D-G5□/K59 D-G5□W/K59W D-G59F D-G5NT D-G5NB D-B5□/B64 D-B59W	BA-04	BA-05	BA-06	BA-08	BA-10

註1) D-A3□C, A44C, G39C, K39C型, 附有磁簧開關安裝金具。訂購時, 依氣壓缸尺寸請以下記來表示。
(例)φ40時 / D-A3□C-4, φ50時 / D-A3□C-5, φ63時 / D-A3□C-6, φ80時 / D-A3□C-8, φ100時 / D-A3□C-10

不鏽鋼製安裝螺絲組

備有下記不鏽鋼製安裝螺絲組(含固定螺絲), 請依使用環境採用。
(不含磁簧開關安裝金具本體及綁帶, 請另外訂購。)

BBA1: D-A5, A6, F5, J5型用

BBA3: D-B5, B6, G5, K5型用

註2) BBA1, BBA3的詳細內容, 請參照網頁WEB目錄或Best Pneumatics No.②。

D-F5BA, G5BA型磁簧開關與氣缸組裝出貨時, 使用上記的不鏽鋼製螺絲。另外, 磁簧開關單體出貨時, 附BBA1, BBA3。

註3) D-M9□A(V), Y7BA型被使用時, 上表的磁簧開關安裝金具(BA7-□□□, BA4-□□□)不使用附屬的鐵製固定螺絲, 請另外訂購不鏽鋼製螺絲組 BBA1, 選定BBA1含有的M4×6L的不鏽鋼製固定螺絲後使用。

註4) 依氣缸型式, 氣缸管壁厚度會有差異。適用磁簧開關使用綁帶安裝型時, 氣缸型式變化時, 請注意。

型式表示方法的適用磁簧開關以外, 下記磁簧開關也可安裝。

關於詳細規格, 請參照WEB目錄或Best Pneumatics No.②。

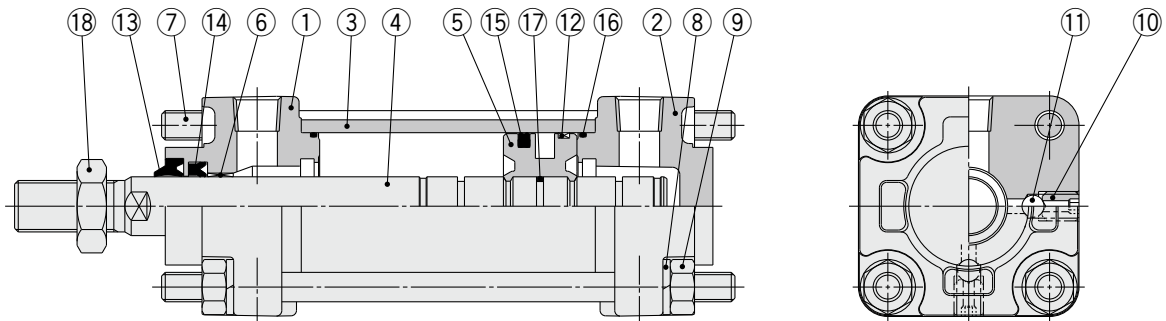
磁簧開關種類	型號	導線出線方法(出線方向)	特長	
無接點	D-M9NV, M9PV, M9BV D-Y69A, Y69B, Y7PV D-M9NWV, M9PWV, M9BWW D-Y7NWV, Y7PWV, Y7BWW D-M9NAV, M9PAV, M9BAV D-Y59A, Y59B, Y7P D-F59, F5P, J59 D-Y7NW, Y7PW, Y7BW D-F59W, F5PW, J59W D-F5BA, Y7BA D-F5NT, G5NT D-P5DW	直接出線(縱)	—	
	直接出線(橫)		診斷顯示(2色顯示)	
			耐水性向上品(2色顯示)	
			—	
			診斷顯示(2色顯示)	
		耐水性向上品(2色顯示)		
	有接點	D-A93V, A96V D-A90V D-A53, A56, B53, Z73, Z76 D-A67, Z80	直接出線(縱)	無顯示燈
		直接出線(橫)	—	
		—	無顯示燈	
		—	無顯示燈	

※無接點磁簧開關也有附接頭纜線。詳細請參照網頁WEB目錄或Best Pneumatics No.②。

※常閉型(NC=b接點)也有無接點磁簧開關(D-F9G, F9H, Y7G, Y7H型), 詳細請參照網頁WEB目錄或Best Pneumatics No.②。

複動單桿 CA2
標準型
複動雙桿 CA2W
複動單桿 CA2K
止迴轉型
複動雙桿 CA2KW
端點鎖定氣壓缸
CA2
CBA2
複動單桿 CA2□H
空油轉換氣壓缸
CA2□H
複動雙桿 CA2W□H
低摩擦型
CA2□Q
磁簧開關
訂製品

構造圖



構成零件

型號	名稱	材質	備考
1	桿端蓋	鋁合金	金屬的塗裝
2	蓋端蓋	鋁合金	金屬的塗裝
3	氣缸管	鋁合金	硬質耐酸鋁
4	活塞桿	碳鋼	鍍硬鉻
5	活塞	鋁合金	鉻酸鹽
6	襯套	軸承合金	
7	固定桿	碳鋼	鋅鍍鋅
8	彈簧墊圈	冷軋鋼材	鋅鍍鋅
9	固定桿螺帽	冷軋鋼材	鋅鍍鋅
10	空氣排放閥	鉻鉬鋼	黑色鉻酸鋁
11	逆止球	軸承鋼	
12	耐磨環	樹脂	
13	刮環	NBR	
14	活塞桿密封圈	NBR	
15	活塞密封圈	NBR	
16	氣缸管墊圈	NBR	
17	活塞墊圈	NBR	
18	桿前端螺帽	冷軋鋼材	鋅鍍鋅

交換零件 / 密封圈組

氣缸內徑 (mm)	訂購型號	內容
	空油轉換型	
40	CA2H40A-PS	上記型號 ⑭、⑮、⑯ 的組件
50	CA2H50A-PS	
63	CA2H63A-PS	
80	CA2H80A-PS	
100	CA2H100A-PS	

※凸耳型請不要拆解。(參照P.79)

※密封圈組件組, ⑭~⑯為1組件, 請以各氣缸內徑的訂購型號訂購。

※密封圈組附潤滑脂包 $\phi 40$, $\phi 50$ 為10g、 $\phi 63$ 以上為20g) 為附屬品。

只需潤滑脂包時, 請以下記型號訂購。

潤滑脂型號: GR-S-010(10g)、GR-S-020(20g)